

# 2010年 お待ち受け法要 諸行事日程

色々なイベントが  
盛りだくさん  
だよ★



NAMBA-BETUIN



IBARAKI-BETUIN



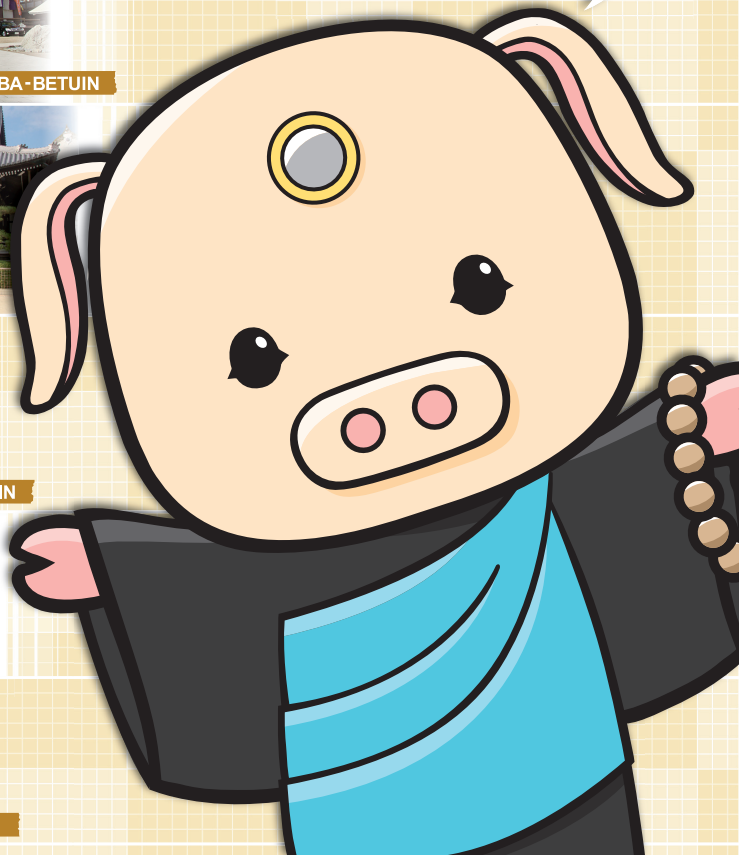
TEMMA-BETUIN



YAMATO OTANI-BETUIN



YAO-BETUIN





ブットンくん

# ごあいさつ

御遠忌委員会委員長

小松 崇



宗祖親鸞聖人750回御遠忌を明年にひかえ、大阪教区お待ち受け行事・法要が数ヶ月にわたって催されます。

教区御遠忌テーマ「いのち輝け!今、いのちがあなたを生きている」は、人と人のつながりにこそ、いのちの輝く場があると訴えています。人間関係が益々希薄になり、孤立化が進む中で、宗門内外の人たちとの交わりが望まれています。

お待ち受け諸行事・法要に、老若男女を問わずご参加いただき、同朋として交わりを深めてまいりたいと願っております。

## お待ち受け法要

お待ち受け期間中に、教区内5別院を会場として法要を行います。参拝された皆さんと一緒に勤行し、講演(法話)を聴聞して宗祖の御遠忌をお迎えする意義をともに確かめ合います。



MAP-P.7

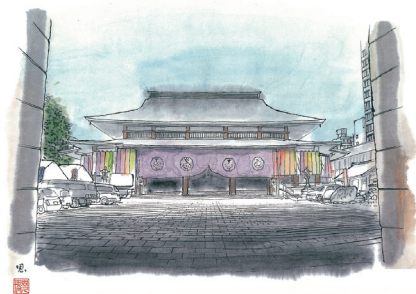
## 難波別院会場

### 御遠忌お待ち受けオープニング お待ち受け法要 兼 組門徒会員研修大会

2010年3月27日(土) 午後1時から午後3時30分

内容

- ・ 同朋唱和(仏教讃歌付)
- ・ 『教行信証(坂東本)』影印本贈呈
- ・ 講演「後に生まれん者は前を訪え」 三木 彰円(大谷大学講師)



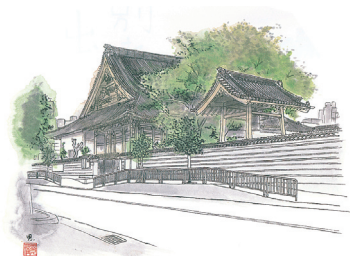
### 報恩講結願速夜併修

2010年10月27日(水)  
午後1時30分から

### 報恩講結願日中併修

2010年10月28日(木)  
午前10時から

# お待ち受け法要



## 茨木別院会場

阪急京都線茨木市駅下車  
西へ徒歩5分

2010年4月27日(火)

午後1時30分から午後3時30分

内容

- ・同朋唱和(仏教讃歌付)
- ・講演「仏まします」

宮下 晴輝 (大谷大学教授)

## 天満別院会場

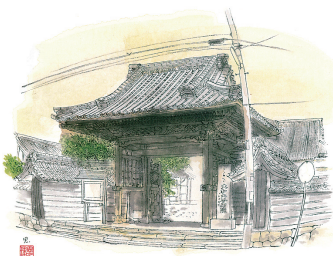
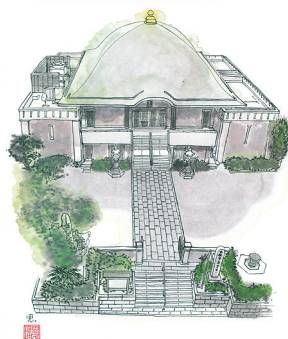
市営地下鉄南森町駅下車  
東へ徒歩10分

2010年5月15日(土)

午後1時30分から午後3時30分

内容

- ・同朋唱和(仏教讃歌付)
- ・講演「ひと・ほとけ・いのち  
— 今、いのちがあなたを生きている —」  
田代 俊孝 (同朋大学大学院教授)



## 大和大谷別院会場

近鉄大阪線築山駅下車  
西へ徒歩10分

2010年6月27日(日)

午後1時30分から午後3時30分

内容

- ・同朋唱和(仏教讃歌付)
- ・講演「本願まします」

宮下 晴輝 (大谷大学教授)

## 八尾別院会場

近鉄大阪線八尾駅下車  
南西へ徒歩10分

2010年7月3日(土)

午後1時30分から午後3時30分

内容

- ・同朋唱和(仏教讃歌付)
- ・講演「ひと・ほとけ・いのち  
— 今、いのちがあなたを生きている —」  
田代 俊孝 (同朋大学大学院教授)



# 親鸞講座



広く一般市民を対象に、難波別院を会場に全5回、兵庫県、奈良県内のそれぞれ市民会館において、各分野で活躍される方々による講演が行われます。

## 難波別院会場

MAP-P.7

2010年4月15日(木) 午後6時 (御堂会館大ホール)

講演

「後生の一大事」 — 映画「おくりびと」に寄せて

青木 新門 (作家)



2010年5月28日(金) 午後6時 (同朋会館講堂)

第1部  
講演

「絆」

伊東 憲秀 (大阪教区順教寺住職)



第2部  
パネル

「子どもの教育に対する親鸞仏教の可能性」

2010年7月9日(金) 午後6時 (同朋会館講堂)

講演

「親鸞・恵信尼と鎌倉時代の夫婦」

今井 雅晴 (筑波大学名誉教授)



2010年9月7日(火) 午後6時 (同朋会館講堂)

講演

「『自己とは何ぞや』という問いをめぐって

— 清沢満之の自己への問いと親鸞の機の深信 —」

長谷 正當 (前大谷大学教授)



2010年11月14日(日)

午後2時 (御堂会館大ホール)

講演

「若者はなぜ  
『生きづらい』のか」

香山 リカ

(精神科医・評論家・立教大学教授)



## 親鸞講座

## 各地域会場

## 奈良・大和郡山会場

2010年5月20日(土) 午後2時  
 (大和郡山市・やまと郡山城ホール)

講演

「今、いのちがあなたを生きている」  
 延塚 知道 (大谷大学教授)



近鉄郡山駅より徒歩約7分／JR郡山駅より徒歩約15分

## 兵庫・三田会場

2010年9月18日(土) 午後2時  
 (三田市・三田市総合文化ホール「郷の音」ホール)

講演

「人はなぜ悩むのか」  
 川村 妙慶 (真宗大谷派僧侶・アナウンサー)



JR福知山線三田駅より徒歩約12分

## 同朋大会

第38回となる教区同朋大会をこのお待ち受け期間に開催します。大阪教区の真宗同朋会推進につとめるすべての御同朋・御同行の集いです。

## 同朋大会

いのち輝け！  
 今、いのちがあなたを生きている



2010年5月8日(土) 詳細は別途  
 (難波別院本堂・御堂会館大ホール)

講演

蓑輪 秀邦 (仁愛大学教授・福井教区仰明寺前住職)

## 子どもの集い

毎年恒例の難波別院「花まつり子ども大会」と共同開催して、お寺での子ども会活動のヒントとなるような、うた・童話・ゲームなどで楽しめます。

2010年3月28日(日)

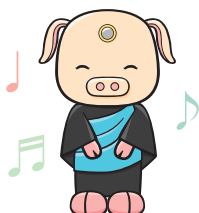
午後1時30分から午後4時(開場1時)(御堂会館大ホール)

4月15日(日)には大谷保育協会加盟の幼稚園・保育園の子どもたちの合同参拝も実施されます。



## コーラス大会

教区内寺院・別院で合唱を行っている団体、近畿圏内の宗派関係学校合唱団やそのOB・OGなどの団体による、仏教讃歌を中心とした合唱の大会です。



2010年4月10日(土)

午後12時30分から午後4時30分(御堂会館大ホール)

テーマ ひびけ心に!

## 全推進員の集い

教区内の推進員を中心として、住職・坊守や有縁の方々が一堂に会し、推進員の取り組みや課題を相互に確認して、お寺の同朋の会の促進を願う会です。

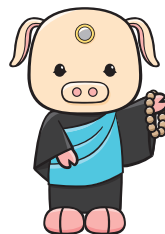
2010年4月17日(土)

午後1時30分から午後4時30分(御堂会館大ホール)

テーマ

いのち輝け!今、いのちがあなたを生きている  
出遇い、語らい、伝えよう

講師 京極 眞了(同朋会館教導・長浜教区即往寺住職)



# 青少年ライブの集い

教区青少年4団体が中心となって、「遊ぶ」「学ぶ」「語る」そして「出会う」ことをテーマに、難波別院境内全域を「ふれあい広場」として催しを行います。

2010年5月22日⑤

詳細は別途（難波別院境内・御堂会館大ホール 他）



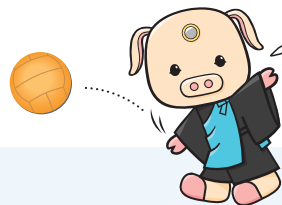
テーマ **であing KIDS' 10 ～出会いから出遇い～**

# 教区スポーツ大会

教区各組の青年会を主として、それぞれチームを編成していただき、様々な種類の競技による組対抗のスポーツ大会を開催します。

2010年10月31日⑩

詳細は別途（大阪大谷大学グラウンド・体育館）



種目 **ドッジボール、綱引き、玉入れなど**

※すべての行事は、都合により変更の場合があります。ご了承下さい。

## ◆難波別院へのアクセス



◎地下鉄御堂筋線「本町」D階段⑧号出口より南へ200m

◎地下鉄中央線「本町」I階段⑬号出口より南へ50m

※お車でのご参詣はご遠慮ください

本冊子についてのお問い合わせ

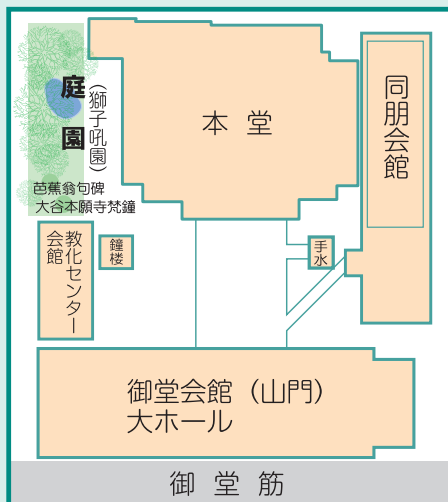
**真宗大谷派大阪教務所**（難波別院内）

〒541-0056

大阪市中央区久太郎町4丁目1番11号

TEL. (06) 6251-4720

## ◆難波別院 案内図



# 真宗大谷派(東本願寺)大阪教区宗祖親鸞聖人750回御遠忌 2010年お待ち受け法要・諸行事日程

|       |    |    |    |    |    |    |    |    |    |    |    |    |    |
|-------|----|----|----|----|----|----|----|----|----|----|----|----|----|
| 1     |    |    |    |    |    |    | 2  |    |    |    |    |    |    |
| S     | M  | T  | W  | T  | F  | S  | S  | M  | T  | W  | T  | F  | S  |
|       |    |    |    |    | 1  | 2  | 1  | 2  | 3  | 4  | 5  | 6  |    |
| 3     | 4  | 5  | 6  | 7  | 8  | 9  | 7  | 8  | 9  | 10 | 11 | 12 | 13 |
| 10    | 11 | 12 | 13 | 14 | 15 | 16 | 14 | 15 | 16 | 17 | 18 | 19 | 20 |
| 17    | 18 | 19 | 20 | 21 | 22 | 23 | 21 | 22 | 23 | 24 | 25 | 26 | 27 |
| 24,31 | 25 | 26 | 27 | 28 | 29 | 30 | 28 |    |    |    |    |    |    |

|    |    |    |    |    |    |    |    |    |    |    |    |    |    |
|----|----|----|----|----|----|----|----|----|----|----|----|----|----|
| 3  |    |    |    |    |    |    | 4  |    |    |    |    |    |    |
| S  | M  | T  | W  | T  | F  | S  | S  | M  | T  | W  | T  | F  | S  |
|    | 1  | 2  | 3  | 4  | 5  | 6  |    |    |    |    | 1  | 2  | 3  |
| 7  | 8  | 9  | 10 | 11 | 12 | 13 | 4  | 5  | 6  | 7  | 8  | 9  | 10 |
| 14 | 15 | 16 | 17 | 18 | 19 | 20 | 11 | 12 | 13 | 14 | 15 | 16 | 17 |
| 21 | 22 | 23 | 24 | 25 | 26 | 27 | 18 | 19 | 20 | 21 | 22 | 23 | 24 |
| 28 | 29 | 30 | 31 |    |    |    | 25 | 26 | 27 | 28 | 29 | 30 |    |

|       |       |    |    |    |    |    |    |    |    |    |    |    |    |
|-------|-------|----|----|----|----|----|----|----|----|----|----|----|----|
| 5     |       |    |    |    |    |    | 6  |    |    |    |    |    |    |
| S     | M     | T  | W  | T  | F  | S  | S  | M  | T  | W  | T  | F  | S  |
|       |       |    |    |    |    | 1  |    | 1  | 2  | 3  | 4  | 5  |    |
| 2     | 3     | 4  | 5  | 6  | 7  | 8  | 6  | 7  | 8  | 9  | 10 | 11 | 12 |
| 9     | 10    | 11 | 12 | 13 | 14 | 15 | 13 | 14 | 15 | 16 | 17 | 18 | 19 |
| 16    | 17    | 18 | 19 | 20 | 21 | 22 | 20 | 21 | 22 | 23 | 24 | 25 | 26 |
| 23,30 | 24,31 | 25 | 26 | 27 | 28 | 29 | 27 | 28 | 29 | 30 |    |    |    |

|    |    |    |    |    |    |    |    |    |    |    |    |    |    |
|----|----|----|----|----|----|----|----|----|----|----|----|----|----|
| 7  |    |    |    |    |    |    | 8  |    |    |    |    |    |    |
| S  | M  | T  | W  | T  | F  | S  | S  | M  | T  | W  | T  | F  | S  |
|    |    |    |    |    | 1  | 2  | 1  | 2  | 3  | 4  | 5  | 6  | 7  |
| 4  | 5  | 6  | 7  | 8  | 9  | 10 | 8  | 9  | 10 | 11 | 12 | 13 | 14 |
| 11 | 12 | 13 | 14 | 15 | 16 | 17 | 15 | 16 | 17 | 18 | 19 | 20 | 21 |
| 18 | 19 | 20 | 21 | 22 | 23 | 24 | 22 | 23 | 24 | 25 | 26 | 27 | 28 |
| 25 | 26 | 27 | 28 | 29 | 30 | 31 | 29 | 30 | 31 |    |    |    |    |

|    |    |    |    |    |    |    |       |    |    |    |    |    |    |
|----|----|----|----|----|----|----|-------|----|----|----|----|----|----|
| 9  |    |    |    |    |    |    | 10    |    |    |    |    |    |    |
| S  | M  | T  | W  | T  | F  | S  | S     | M  | T  | W  | T  | F  | S  |
|    |    |    |    |    | 1  | 2  |       |    |    |    | 1  | 2  |    |
| 5  | 6  | 7  | 8  | 9  | 10 | 11 | 3     | 4  | 5  | 6  | 7  | 8  | 9  |
| 12 | 13 | 14 | 15 | 16 | 17 | 18 | 10    | 11 | 12 | 13 | 14 | 15 | 16 |
| 19 | 20 | 21 | 22 | 23 | 24 | 25 | 17    | 18 | 19 | 20 | 21 | 22 | 23 |
| 26 | 27 | 28 | 29 | 30 |    |    | 24,31 | 25 | 26 | 27 | 28 | 29 | 30 |

|    |    |    |    |    |    |    |    |    |    |    |    |    |    |
|----|----|----|----|----|----|----|----|----|----|----|----|----|----|
| 11 |    |    |    |    |    |    | 12 |    |    |    |    |    |    |
| S  | M  | T  | W  | T  | F  | S  | S  | M  | T  | W  | T  | F  | S  |
|    |    |    |    |    | 1  | 2  |    |    |    |    | 1  | 2  | 3  |
| 7  | 8  | 9  | 10 | 11 | 12 | 13 | 5  | 6  | 7  | 8  | 9  | 10 | 11 |
| 14 | 15 | 16 | 17 | 18 | 19 | 20 | 12 | 13 | 14 | 15 | 16 | 17 | 18 |
| 21 | 22 | 23 | 24 | 25 | 26 | 27 | 19 | 20 | 21 | 22 | 23 | 24 | 25 |
| 28 | 29 | 30 |    |    |    |    | 26 | 27 | 28 | 29 | 30 | 31 |    |

御遠忌お待ち受けオープニング  
お待ち受け法要  
兼 組門徒会員研修大会  
『坂東本』影印本贈呈 (P.2) (難波別院)

3月27日(土)

28日(日) 子どもの集い (P.6) (難波別院)

4月10日(土) コーラス大会 (P.6) (難波別院)

15日(木) 親鸞講座 (P.4) (難波別院)  
(立教開宗記念日) 大谷保育協会園児合同参拝 (難波別院)

17日(土) 全推進員の集い (P.6) (難波別院)

27日(火) お待ち受け法要 (P.3) (茨木別院)

5月8日(土) 教区同朋大会 (P.5) (難波別院)

15日(土) お待ち受け法要 (P.3) (天満別院)

20日(木) 親鸞講座 (P.5) (奈良・やまと郡山城ホール)

22日(土) 青少年ライブの集い (P.7) (難波別院)

28日(金) 親鸞講座 (P.4) (難波別院)

6月27日(日) お待ち受け法要 (P.3) (大和大谷別院)

7月3日(土) お待ち受け法要 (P.3) (八尾別院)

9日(金) 親鸞講座 (P.4) (難波別院)

9月7日(火) 親鸞講座 (P.4) (難波別院)

18日(土) 親鸞講座 (P.5) (三田市総合文化ホール)

10月27日(水) お待ち受け法要 (P.2)  
(報恩講結願速夜併修) (難波別院)

28日(木) お待ち受け法要 (P.2)  
(報恩講結願日中併修) (難波別院)

31日(日) 教区スポーツ大会 (P.7) (大阪大谷大学グラウンド・体育館)

11月14日(日) 親鸞講座 (P.4) (難波別院)

真宗大谷派(東本願寺)大阪教区宗祖親鸞聖人750回御遠忌テーマ

いのち輝け!  今、いのちがあなたを生きている

◎宗祖親鸞聖人750回御遠忌法要 2011(平成23)年3月19日～5月28日/御正當報恩講 11月21日～28日(真宗本廟 東本願寺)

◎大阪教区・難波別院 宗祖親鸞聖人750回御遠忌法要 2013(平成25)年4月24日～28日(難波別院 南御堂)

大阪教区ホームページ <http://www.icho.gr.jp>

銀杏通信

検索 